



**КОМИТЕТ ИМУЩЕСТВЕННЫХ ОТНОШЕНИЙ
АДМИНИСТРАЦИИ ПЕРМСКОГО МУНИЦИПАЛЬНОГО РАЙОНА**

РАСПОРЯЖЕНИЕ

24.05.2022

№ 2086

**Об установлении публичного
сервитута на часть земельных
участков**

В соответствии со ст. 23, гл. V.7 Земельного кодекса Российской Федерации, Федеральным законом от 25.10.2001 № 137-ФЗ «О введении в действие Земельного кодекса Российской Федерации», пп. 3.7.5 п. 3.7 разд. 3 Положения о комитете имущественных отношений администрации Пермского муниципального района, утвержденного решением Земского Собрания Пермского муниципального района Пермского края от 22.12.2016 № 178, на основании ходатайства открытого акционерного общества «Межрегиональная распределительная сетевая компания Урала» (ИНН 6671163413, ОГРН 1056604000970) (далее - ОАО «МРСК Урала») от 11.04.2022 № 3061:

1. Установить в интересах ОАО «МРСК Урала» публичный сервитут общей площадью 18514 кв.м на часть земельных участков:

- с кадастровым номером 59:32:1520001:13, расположенный по адресу: Пермский край, Пермский район, Пальниковское с/п, а/д «Кукуштан-Чайковский» в черте с. Нижний Пальник (км 8+627 - км 8+933);

- с кадастровым номером 59:32:1520001:1341, расположенный по адресу: Пермский край, Пермский район, Пальниковское с/п, с. Нижний Пальник, ул. Майская, з/у 1а;

- с кадастровым номером 59:32:1520001:1342, расположенный по адресу: Пермский край, Пермский район, Пальниковское с/п, с. Нижний Пальник, ул. Юбилейная, з/у 3а;

- с кадастровым номером 59:32:1520001:1343, расположенный по адресу: Пермский край, Пермский район, Пальниковское с/п, с. Нижний Пальник, ул. Юбилейная, з/у 3;

- с кадастровым номером 59:32:1520001:1353, расположенный по адресу: Пермский край, Пермский район, Пальниковское с/п, с. Нижний Пальник, ул. Юбилейная, 1;

- с кадастровым номером 59:32:1520001:1357, расположенный по адресу: Пермский край, Пермский район, Пальниковское с/п, с. Нижний Пальник, ул. Майская, з/у 14а;

- с кадастровым номером 59:32:1520001:1380, расположенный по адресу: Пермский край, Пермский район, Пальниковское с/п, с. Нижний Пальник, ул. Майская, з/у 5а;

- с кадастровым номером 59:32:1520001:1499, расположенный по адресу: Пермский край, Пермский район, Пальниковское с/п, с. Нижний Пальник, ул. Юбилейная, з/у 5;

- с кадастровым номером 59:32:1520001:1518, расположенный по адресу: Пермский край, Пермский район, Пальниковское с/п, с. Нижний Пальник, ул. Уральская;

- с кадастровым номером 59:32:1520001:1540, расположенный по адресу: Пермский край, Пермский район, Пальниковское с/п, с. Нижний Пальник, ул. Уральская, з/у 6/2;

- с кадастровым номером 59:32:1520001:19, расположенный по адресу: Пермский край, Пермский район, Пальниковское с/п, с. Нижний Пальник, ул. Советская, 15;

- с кадастровым номером 59:32:1520001:288, расположенный по адресу: Пермский край, Пермский район, Пальниковское с/п, с. Нижний Пальник, ул. Уральская, 2-2;

- с кадастровым номером 59:32:1520001:303, расположенный по адресу: Пермский край, Пермский район, Пальниковское с/п, с. Нижний Пальник, ул. Школьная, 7-1;

- с кадастровым номером 59:32:1520001:367, расположенный по адресу: Пермский край, Пермский район, Пальниковское с/п, с. Нижний Пальник, ул. Центральная, 117;

- с кадастровым номером 59:32:1520001:383, расположенный по адресу: Пермский край, Пермский район, Пальниковское с/п, с. Нижний Пальник, ул. Центральная, 82;

- с кадастровым номером 59:32:1520001:415, расположенный по адресу: Пермский край, Пермский район, Пальниковское с/п, с. Нижний Пальник, ул. Центральная, 84;

- с кадастровым номером 59:32:1520001:420, расположенный по адресу: Пермский край, Пермский район, Пальниковское с/п, с. Нижний Пальник, ул. Уральская, 4-2;

- с кадастровым номером 59:32:1520001:44, расположенный по адресу: Пермский край, Пермский район, Пальниковское с/п, с. Нижний Пальник, ул. Центральная, 95;

- с кадастровым номером 59:32:1520001:485, расположенный по адресу: Пермский край, Пермский район, Пальниковское с/п, с. Нижний Пальник, ул. Лесная, з/у 3;

- с кадастровым номером 59:32:1520001:486, расположенный по адресу: Пермский край, Пермский район, Пальниковское с/п, с. Нижний Пальник, ул. Лесная, з/у 1;

- с кадастровым номером 59:32:1520001:58, расположенный по адресу: Пермский край, Пермский район, Пальниковское с/п, с. Нижний Пальник, ул. Майская, з/у 14;

- с кадастровым номером 59:32:1520001:645, расположенный по адресу: Пермский край, Пермский район, Пальниковское с/п, с. Нижний Пальник, ул. Школьная, 2;

- с кадастровым номером 59:32:1520001:707, расположенный по адресу: Пермский край, Пермский район, Пальниковское с/п, с. Нижний Пальник, ул. Лесная, з/у 4;

- с кадастровым номером 59:32:1520001:708, расположенный по адресу: Пермский край, Пермский район, Пальниковское с/п, с. Нижний Пальник, ул. Лесная, з/у 2;

- с кадастровым номером 59:32:1520001:97, расположенный по адресу: Пермский край, Пермский район, Пальниковское с/п, с. Нижний Пальник, ул. Майская, 3.

Срок: 49 лет.

Цель: Для размещения объекта электросетевого хозяйства «ВЛ-0,4 кВ Ф. 1 от ТП-66257 Кук. уч».

2. Утвердить границы публичного сервитута земельных участков, указанных в п. 1 настоящего распоряжения, согласно прилагаемой схеме расположения границ публичного сервитута.

3. Срок, в течение которого использование указанных в п. 1 настоящего распоряжения земельных участков в соответствии с их разрешенным использованием будет невозможно или существенно затруднено в связи с осуществлением сервитута – не установлен.

4. Порядок установления зон с особыми условиями использования территорий и содержание ограничений прав на земельные участки в границах таких зон установлен Постановлением Правительства РФ от 24.02.2009 № 160 «О порядке установления охранных зон объектов электросетевого хозяйства и особых условий использования земельных участков, расположенных в границах таких зон».

5. Плата за публичный сервитут не устанавливается в соответствии с ч. 4 ст. 3.6 Федерального закона от 25.10.2001 года № 137-ФЗ «О введении в действие Земельного кодекса Российской Федерации».

6. Комитету имущественных отношений администрации Пермского муниципального района в течение 5 рабочих дней со дня подписания настоящего распоряжения:

6.1. Направить настоящее распоряжение правообладателям земельных

участков, указанных в п. 1 распоряжения;

6.2. Направить настоящее распоряжение в Управление Федеральной службы государственной регистрации, кадастра и картографии по Пермскому краю;

6.3. Направить настоящее распоряжение в ОАО «МРСК Урала», а также сведения о лицах, являющихся правообладателями земельных участков, сведения о лицах, подавших заявления об учете их прав (обременений прав) на земельные участки, способах связи с ними, копии документов, подтверждающих права указанных лиц на земельные участки;

6.4. Направить в администрацию Пальниковского сельского поселения настоящее распоряжение для опубликования в порядке, установленном для официального опубликования (обнародования) муниципальных правовых актов уставом поселения.

7. Разместить настоящее распоряжение на сайте Пермского муниципального района www.permraion.ru.

8. Настоящее распоряжение вступает в силу со дня его подписания.

9. Контроль исполнения распоряжения оставляю за собой.

Председатель комитета



Д.В. Ракицкий

Приложение № 1
к распоряжению
комитета имущественных
отношений администрации
Пермского муниципального района
от 24.05.2022 № 2086

ОПИСАНИЕ МЕСТОПОЛОЖЕНИЯ ГРАНИЦ

Публичный сервитут для размещения объекта электросетевого хозяйства «ВЛ-0,4КВ Ф.1 от ТП-66257 Куз.уч»

(наименование объекта, местоположение границ которого описано (далее - объект))

Раздел I

Сведения об объекте

Сведения об объекте		
№ п/п	Характеристики объекта	Описание характеристик
1	2	3
1	Местоположение объекта	Пермский край, Пермский район, село Нижний Пальник
2	Площадь объекта +/- величина погрешности определения площади (P +/- Дельта P)	18514 кв.м ± 33 кв.м
3	Иные характеристики объекта	Публичный сервитут для размещения объекта электросетевого хозяйства «ВЛ-0,4КВ Ф.1 от ТП-66257 Куз.уч» на срок 19 лет

Приложение № 2
к распоряжению
комитета имущественных
отношений администрации
Пермского муниципального района
от 24.05.2022 № 2086

Раздел 2

Сведения о местоположении границ объекта					
1. Система координат МСК-59, зона 2					
2. Сведения о характерных точках границ объекта					
Обозначение характерных точек границ	Координаты, м		Метод определения координат характерной точки	Средняя квадратическая погрешность положения характерной точки (М), м	Описание обозначения точки на местности (при наличии)
	X	Y			
1	2	3	4	5	6
1	473338.49	2235987.02	Метод спутниковых геодезических измерений (определений)	0.10	—
2	473385.09	2235987.78	Метод спутниковых геодезических измерений (определений)	0.10	—
3	473428.61	2235988.48	Метод спутниковых геодезических измерений (определений)	0.10	—
4	473473.33	2235989.22	Метод спутниковых геодезических измерений (определений)	0.10	—
5	473519.53	2235989.96	Метод спутниковых геодезических измерений (определений)	0.10	—
6	473519.45	2235994.96	Метод спутниковых геодезических измерений (определений)	0.10	—
7	473473.25	2235994.22	Метод спутниковых геодезических измерений (определений)	0.10	—
8	473428.53	2235993.48	Метод спутниковых геодезических измерений (определений)	0.10	—
9	473385.01	2235992.78	Метод спутниковых геодезических измерений (определений)	0.10	—
10	473343.51	2235992.10	Метод спутниковых геодезических измерений (определений)	0.10	—
11	473343.64	2236029.66	Метод спутниковых геодезических измерений (определений)	0.10	—
12	473343.80	2236074.38	Метод спутниковых геодезических измерений (определений)	0.10	—
13	473343.96	2236121.52	Метод спутниковых геодезических измерений (определений)	0.10	—
14	473344.22	2236173.18	Метод спутниковых геодезических измерений (определений)	0.10	—
15	473344.46	2236225.47	Метод спутниковых геодезических измерений (определений)	0.10	—
16	473344.51	2236276.82	Метод спутниковых геодезических измерений (определений)	0.10	—
17	473362.40	2236277.84	Метод спутниковых геодезических измерений (определений)	0.10	—
18	473393.40	2236279.60	Метод спутниковых геодезических измерений (определений)	0.10	—
19	473404.65	2236277.30	Метод спутниковых геодезических измерений (определений)	0.10	—
20	473429.56	2236272.20	Метод спутниковых геодезических измерений (определений)	0.10	—
21	473439.56	2236266.06	Метод спутниковых геодезических измерений (определений)	0.10	—
22	473487.20	2236260.41	Метод спутниковых геодезических измерений (определений)	0.10	—
23	473477.41	2236230.36	Метод спутниковых геодезических измерений (определений)	0.10	—
24	473460.44	2236197.91	Метод спутниковых геодезических измерений (определений)	0.10	—
25	473450.30	2236163.79	Метод спутниковых геодезических измерений (определений)	0.10	—
26	473438.59	2236123.33	Метод спутниковых геодезических измерений (определений)	0.10	—
27	473425.43	2236106.69	Метод спутниковых геодезических измерений (определений)	0.10	—
28	473429.36	2236103.59	Метод спутниковых геодезических измерений (определений)	0.10	—
29	473443.12	2236121.00	Метод спутниковых геодезических измерений (определений)	0.10	—
30	473455.09	2236162.38	Метод спутниковых геодезических измерений (определений)	0.10	—
31	473465.10	2236196.02	Метод спутниковых геодезических измерений (определений)	0.10	—
32	473482.16	2236228.82	Метод спутниковых геодезических измерений (определений)	0.10	—
33	473492.18	2236259.47	Метод спутниковых геодезических измерений (определений)	0.10	—
34	473530.90	2236251.88	Метод спутниковых геодезических измерений (определений)	0.10	—
35	473531.84	2236256.80	Метод спутниковых геодезических измерений (определений)	0.10	—
36	473490.92	2236264.76	Метод спутниковых геодезических измерений (определений)	0.10	—
37	473460.56	2236270.96	Метод спутниковых геодезических измерений (определений)	0.10	—
38	473430.56	2236277.10	Метод спутниковых геодезических измерений (определений)	0.10	—
39	473406.22	2236282.06	Метод спутниковых геодезических измерений (определений)	0.10	—
40	473400.69	2236303.88	Метод спутниковых геодезических измерений (определений)	0.10	—
41	473388.80	2236350.68	Метод спутниковых геодезических измерений (определений)	0.10	—
42	473385.52	2236384.72	Метод спутниковых геодезических измерений (определений)	0.10	—
43	473412.48	2236398.02	Метод спутниковых геодезических измерений (определений)	0.10	—
44	473437.72	2236390.74	Метод спутниковых геодезических измерений (определений)	0.10	—
45	473467.88	2236382.03	Метод спутниковых геодезических измерений (определений)	0.10	—
46	473502.00	2236372.18	Метод спутниковых геодезических измерений (определений)	0.10	—
47	473532.27	2236363.44	Метод спутниковых геодезических измерений (определений)	0.10	—
48	473569.62	2236352.66	Метод спутниковых геодезических измерений (определений)	0.10	—

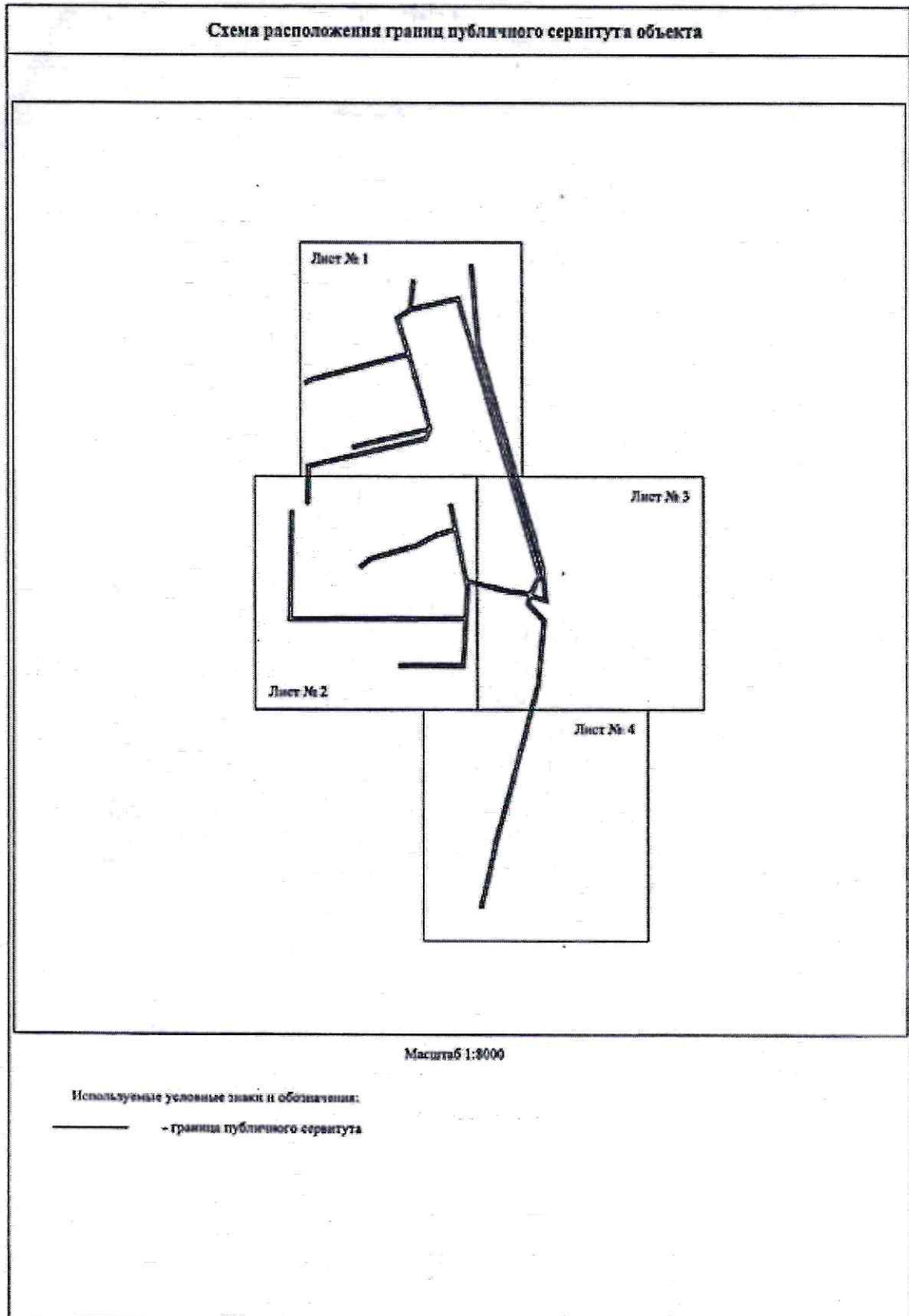
Приложение № 5
к распоряжению
комитета имущественных
отношений администрации
Пермского муниципального района
от 24.05.2022 № 2086

183	472972.13	2236326.52	Метод спутниковых геодезических измерений (определений)	0.10	-
184	473004.14	2236335.96	Метод спутниковых геодезических измерений (определений)	0.10	-
185	473032.27	2236343.48	Метод спутниковых геодезических измерений (определений)	0.10	-
186	473059.34	2236350.72	Метод спутниковых геодезических измерений (определений)	0.10	-
187	473090.02	2236358.91	Метод спутниковых геодезических измерений (определений)	0.10	-
188	473116.88	2236366.09	Метод спутниковых геодезических измерений (определений)	0.10	-
189	473149.14	2236374.72	Метод спутниковых геодезических измерений (определений)	0.10	-
190	473176.12	2236380.92	Метод спутниковых геодезических измерений (определений)	0.10	-
191	473228.51	2236395.18	Метод спутниковых геодезических измерений (определений)	0.10	-
192	473269.34	2236399.08	Метод спутниковых геодезических измерений (определений)	0.10	-
193	473301.07	2236402.13	Метод спутниковых геодезических измерений (определений)	0.10	-
194	473337.39	2236405.63	Метод спутниковых геодезических измерений (определений)	0.10	-
195	473364.74	2236379.54	Метод спутниковых геодезических измерений (определений)	0.10	-
196	473386.75	2236381.91	Метод спутниковых геодезических измерений (определений)	0.10	-
197	473383.84	2236350.01	Метод спутниковых геодезических измерений (определений)	0.10	-
198	473395.90	2236302.39	Метод спутниковых геодезических измерений (определений)	0.10	-
199	473400.78	2236283.20	Метод спутниковых геодезических измерений (определений)	0.10	-
200	473394.55	2236284.50	Метод спутниковых геодезических измерений (определений)	0.10	-
201	473362.12	2236282.83	Метод спутниковых геодезических измерений (определений)	0.10	-
202	473341.86	2236281.68	Метод спутниковых геодезических измерений (определений)	0.10	-
203	473296.65	2236279.65	Метод спутниковых геодезических измерений (определений)	0.10	-
204	473260.10	2236276.56	Метод спутниковых геодезических измерений (определений)	0.10	-
205	473260.47	2236238.12	Метод спутниковых геодезических измерений (определений)	0.10	-
206	473260.65	2236202.99	Метод спутниковых геодезических измерений (определений)	0.10	-
207	473260.31	2236168.80	Метод спутниковых геодезических измерений (определений)	0.10	-
208	473265.31	2236168.76	Метод спутниковых геодезических измерений (определений)	0.10	-
209	473265.65	2236202.98	Метод спутниковых геодезических измерений (определений)	0.10	-
210	473265.47	2236238.16	Метод спутниковых геодезических измерений (определений)	0.10	-
211	473265.15	2236271.97	Метод спутниковых геодезических измерений (определений)	0.10	-
212	473296.97	2236274.66	Метод спутниковых геодезических измерений (определений)	0.10	-
213	473339.50	2236276.44	Метод спутниковых геодезических измерений (определений)	0.10	-
214	473339.48	2236225.36	Метод спутниковых геодезических измерений (определений)	0.10	-
215	473339.22	2236173.21	Метод спутниковых геодезических измерений (определений)	0.10	-
216	473338.96	2236121.76	Метод спутниковых геодезических измерений (определений)	0.10	-
217	473338.80	2236074.40	Метод спутниковых геодезических измерений (определений)	0.10	-
218	473338.64	2236029.68	Метод спутниковых геодезических измерений (определений)	0.10	-
1	473338.49	2235987.02	Метод спутниковых геодезических измерений (определений)	0.10	-

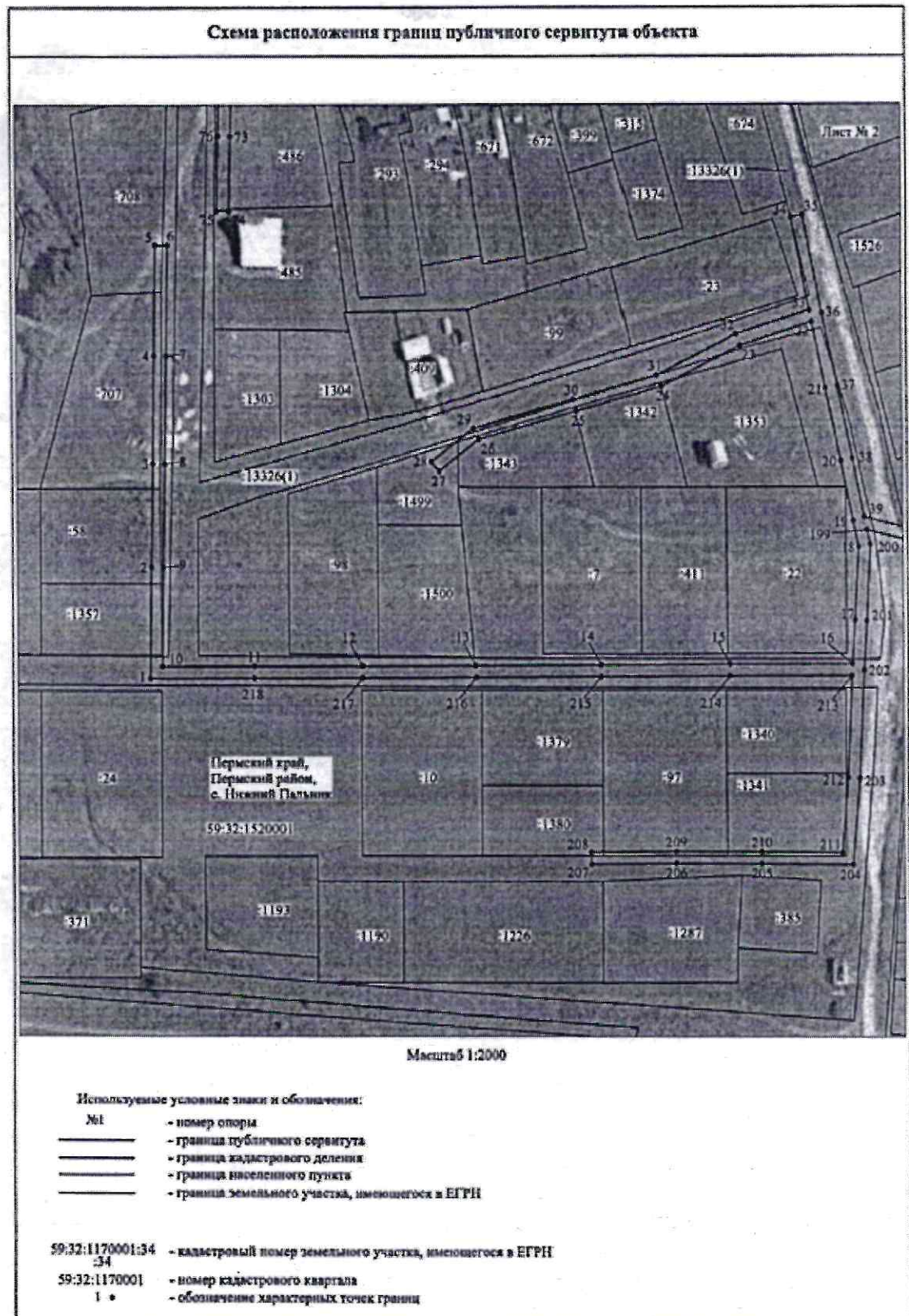
3. Сведения о характерных точках части (частей) границы объекта

Обозначение характерных точек части границы	Координаты, м		Метод определения координат характерной точки	Средняя квадратическая погрешность положения характерной точки (М _с), м	Описание обозначения точки на местности (при наличии)
	X	Y			
1	2	3	4	5	6
-	-	-	-	-	-

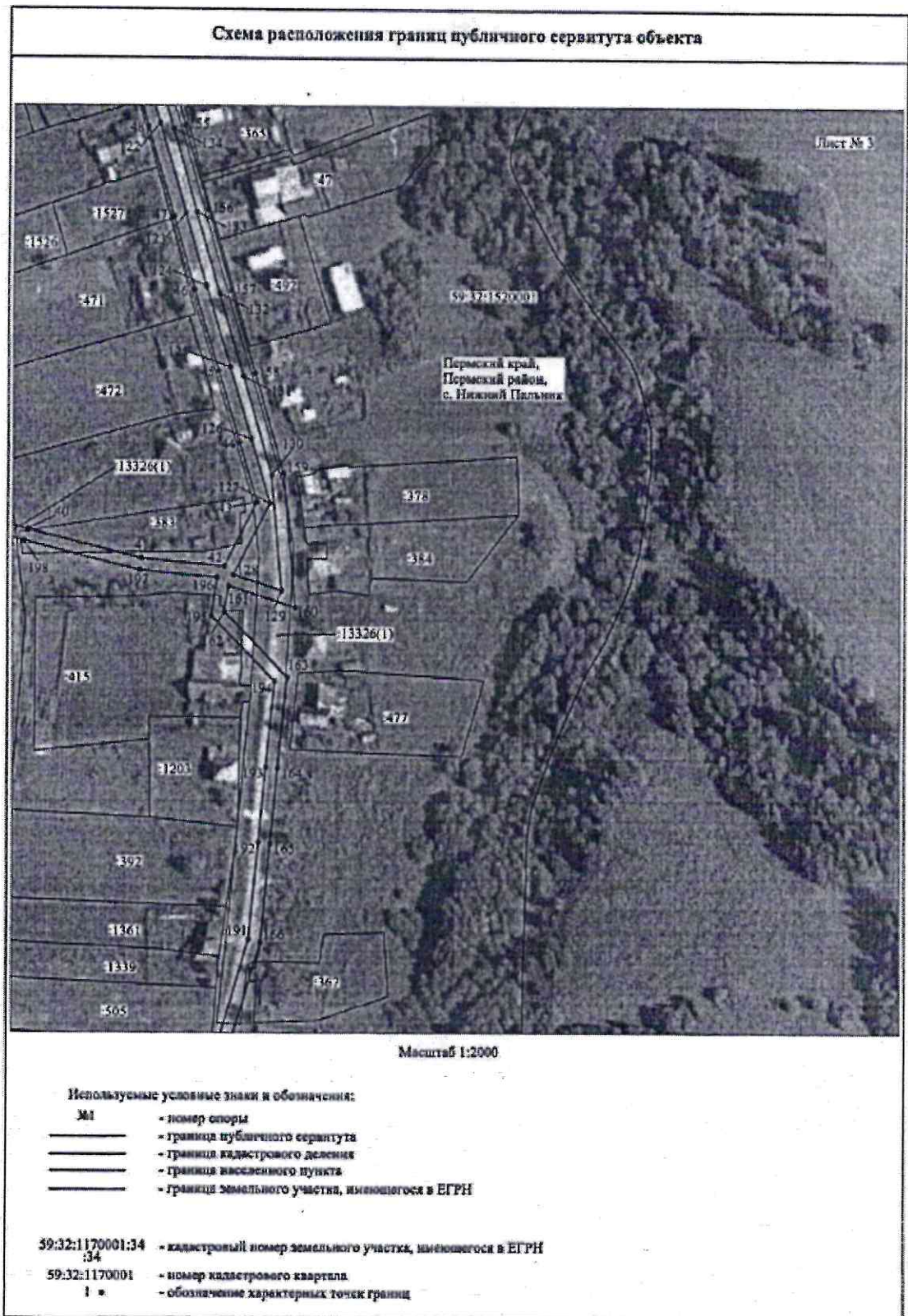
Приложение № 6
к распоряжению
комитета имущественных
отношений администрации
Пермского муниципального района
от 24.05.2022 № 2086



Приложение № 8
к распоряжению
комитета имущественных
отношений администрации
Пермского муниципального района
от 24.05.2022 № 2086



Приложение № 9
к распоряжению
комитета имущественных
отношений администрации
Пермского муниципального района
от 24.05.2022 № 2086



Приложение № 10
к распоряжению
комитета имущественных
отношений администрации
Пермского муниципального района
от 24.05.2022 № 2086

